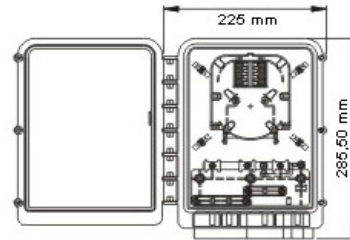


**Boite étanche pour protections d'épissures, 5 entrées (1 ovale)  
Réf. GPJ09-8201 (12 cassettes pour 60 épissures)**



Una entrada circular para un pigtail de 8 y 4 de 2 mm

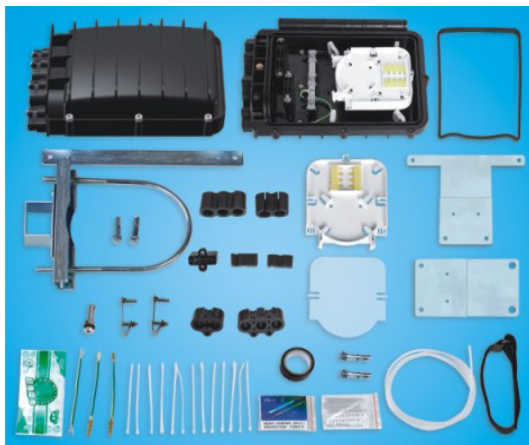


Tres puertos circulares para cables de 7,6 a 15 mm

Un puerto ovalado para dos cables de 7,6 a 15 mm

**Description:**

Avec entrées de câble unitaire et double, elle assure la protection des épissures pour la continuité des liaisons ou la division des câbles. Plusieurs possibilités de fixation : murale, à poteau ou à l'intérieur d'un duct.



**Contenu du kit:**

**Composants de base :**

Boîtier GPJ09-8201 (1), Ruban de scellage (1), Cassette (1), Accessoires de fixation (1), Brides en nylon (12), Serviettes humides (1 pack) y accessoires pour montage.

**Composants en option :**

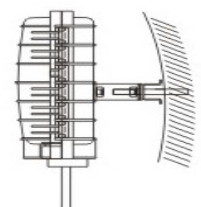
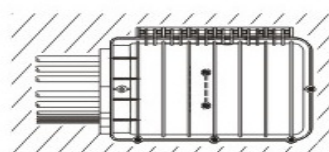
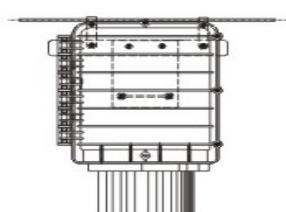
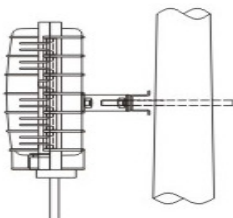
Ensemble de mise à la terre (1), Valve pour pressurisation (1), rondelle hexagonale (1), câble d'armature, Tube de protection.

**Caractéristiques:**

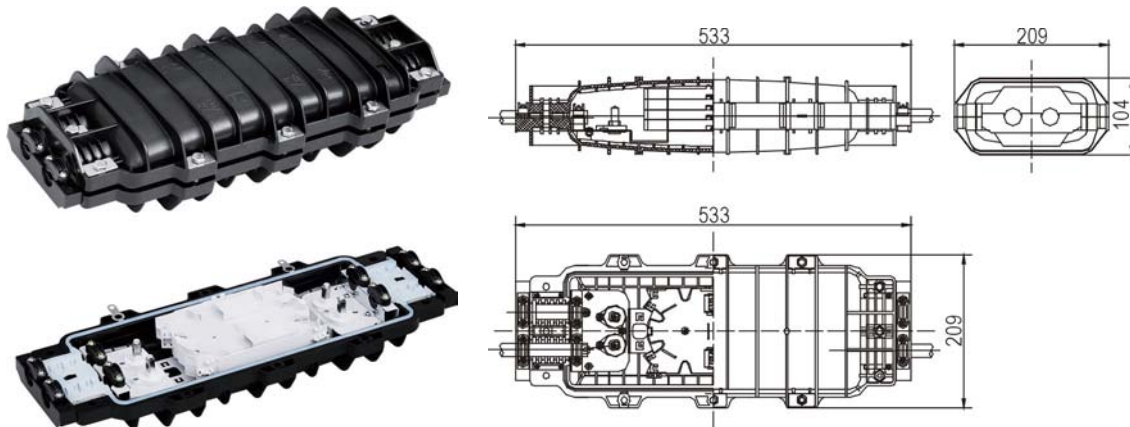
- Dimensions: Diamètre: 225 x 285,5 x 157 mm.
- poids: 2,80 Kg.
- Diamètre des câbles: 7,6 à 15 mm.
- Entrées de câbles: 5
- Capacité (Cassettes): 5 (12 fusions chacune).
- Gamme de température: -40 a +55 °C



Accessoire optionnel en silicone pour dérivation de câbles ou pig tails.



**Boite étanche pour protections d'épissures, 4 entrées Réf. GPJ09H4-B (4 cassettes pour 24 fusions chacune)**



**Description:**

Assure la continuité la protection des épissures pour la continuité des liaisons ou la dérivation des câbles. Plusieurs possibilités de fixation : murale, à poteau ou à l'intérieur d'un duct.



**Contenu du kit:**

**Composants de base :**

Boîtier GPJ09H4-B (1), Ruban de scellage (1), Cassette (1), Accessoires de fixation (1), Anneau de fermeture (1), Brides en Nylon (12), câble d'armature, Serviettes humides (1 paquet), bourre plastique, ruban adhésif et accessoires pour montage

**Composants en option**

Ensemble de mise à la terre (1), valve pour pressurisation (1), rondelle hexagonale (1).

**Caractéristiques:**

- Dimensions: Diamètre: 533 x 209 x 104 mm.
- Poids: 4,20 Kg.
- Diamètre des câbles: 10 à 22 mm.
- Entrées de câble: 4
- Capacité (Cassettes) 4 (24 fusions chacune).
- Gamme de température: -40 a +55 °C

